

Dell Display Manager使用指南

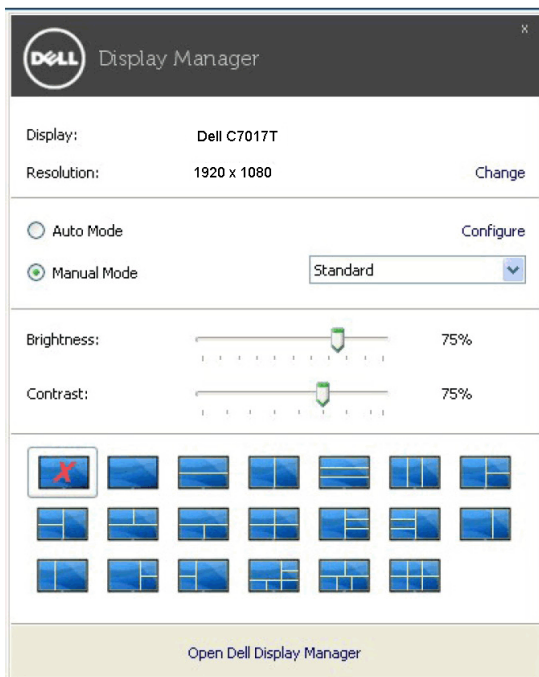
概覽

Dell Display Manager 是用於管理顯示器或顯示器群組的 Microsoft Windows 應用程式。其可針對選定的 Dell 顯示器，手動調整顯示的影像、指定自動設定值、電源管理、視窗管理、影像旋轉和其它功能。安裝完成後，Dell Display Manager 即會於每次系統啟動時執行，且在通知匣中會顯示其圖示。將滑鼠游標置於通知匣圖示上會顯示系統連接顯示器的相關資訊。



使用快速設定對話方塊

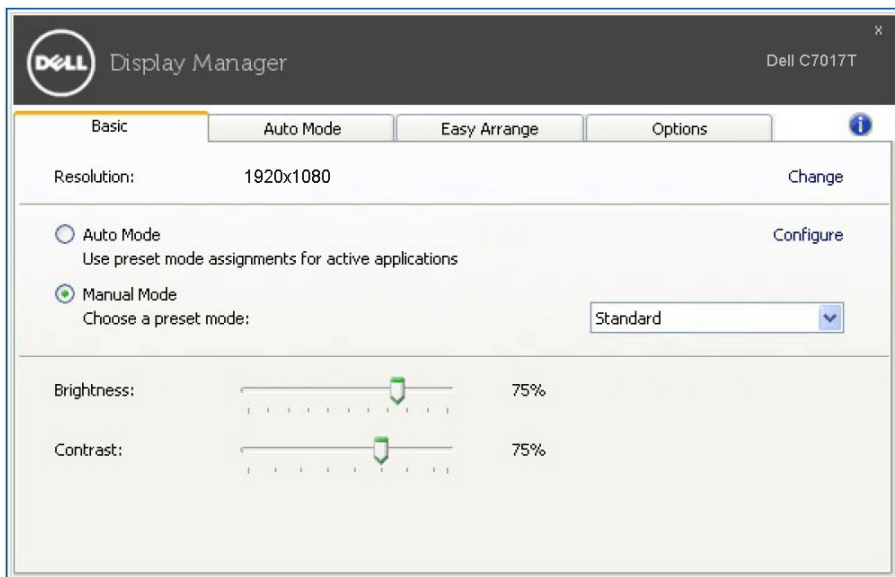
按一下 Dell Display Manager 的通知匣圖示，即會開啟「快速設定」對話方塊。若電腦連接多部支援的 Dell 顯示器，則可使用功能表選取特定的目標顯示器。「快速設定」對話方塊可以讓您輕鬆調整亮度、對比、解析度、和視窗版面配置等。它也能夠讓您啟用自動切換或手動選取預設模式。



「快速設定」對話方塊亦可讓您存取 Dell Display Manager 的進階使用者介面，以用於調整基本功能、設定自動模式及存取其它功能。

設定顯示器基本功能


您可以手動選取預設模式，也可以選取按照使用中應用程式套用預設模式的 **Auto Mode**（自動模式）。無論模式何時變更，螢幕訊息皆會短暫顯示目前的 **Preset Mode**（預設模式）。您也可以直接從 **Basic**（基本）標籤中，調整選定顯示器的 **Brightness**（亮度）與 **Contrast**（對比）。

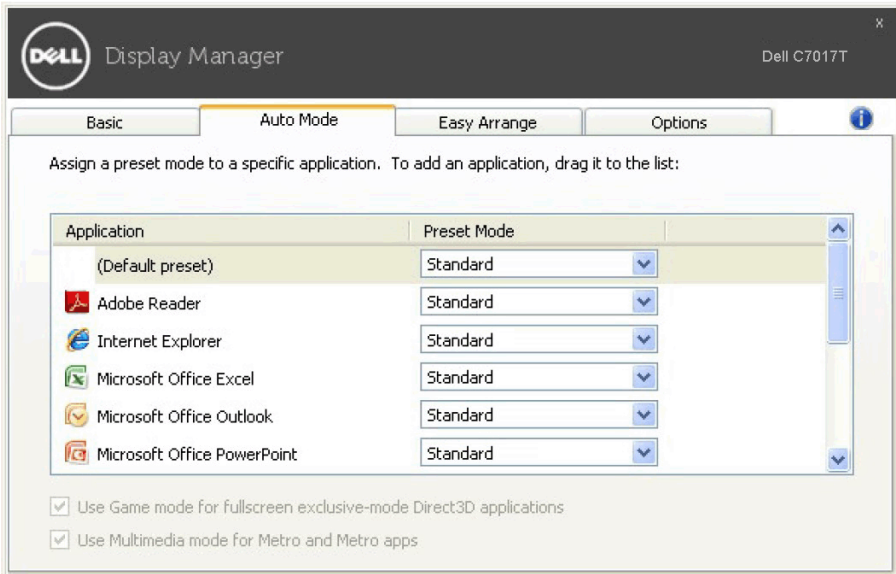


指定預設模式至應用程式

Auto Mode (自動模式) 標籤可讓您將特定的 **Preset Mode (預設模式)** 與指定應用程式產生連結，並且自動套用該模式。若啟用 **Auto Mode (自動模式)**，則每當啟用連結的應用程式時，Dell Display Manager 即會自動切換至對應的 **Preset Mode (預設模式)**。您可在所連接的每部顯示器上，為特定應用程式一貫指定相同的 **Preset Mode (預設模式)**；或者為每部顯示器上的特定應用程式分別指定不同的設定。

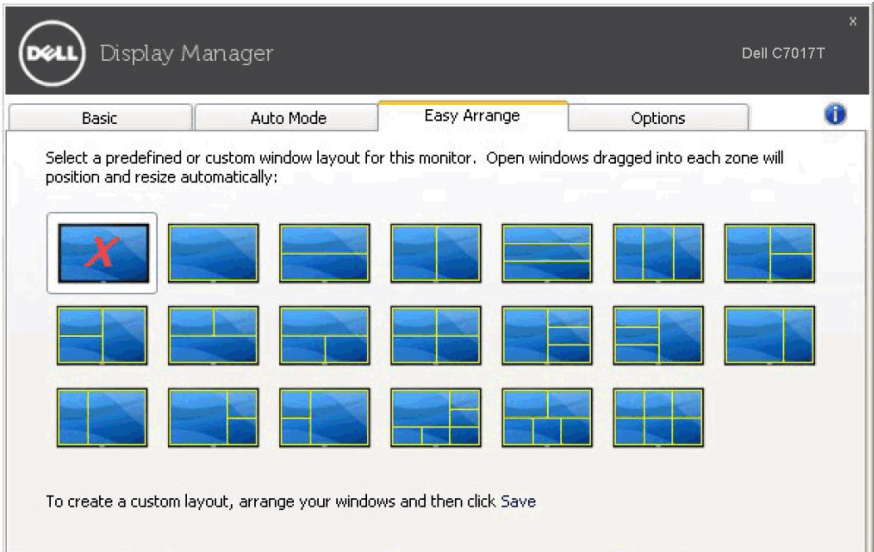
Dell Display Manager 已針對眾多熱門應用程式進行預先設定。只要將應用程式從桌面、「Windows 開始功能表」或其它位置拖放至目前的指定清單，即可新增應用程式至指定清單中。

 **附註：** **Preset Mode (預設模式)** 設定不支援批次檔案、指令檔、載入程式和非執行檔（例如 ZIP 壓縮檔或封裝檔案）。



輕鬆排列您的顯示器窗口佈局

在支援的 Dell 顯示器上，**Easy Arrange**（輕鬆排列）索引標籤可以讓您拖曳區域中開啟的視窗，以其中一種預先定義的版面配置輕鬆排列開啟的視窗。若要建立自訂版面配置，請排列開啟的視窗，然後按一下 **Save**（儲存）。



套用省電功能

在支援的 Dell 機型產品上，有 **Options (選項)** 標籤提供 PowerNap 省電功能。您可以選擇將顯示器的亮度設定為最低值，也可以在螢幕保護程式啟動時進入睡眠模式。

